

CONTOURS DE L'INVISIBLE



NICOLAS GALTIER
CORALIE BEAUCHAMP
ASTRIG BOISSIER

14 - 23 MARS 2025

CONTOURS DE L'INVISIBLE

L'exposition des œuvres de Nicolas Galtier, Astrig Boissier et Coralie Beauchamp nous invite à ralentir, à ressentir, à nous rapprocher de l'intime.

Les contempler, c'est entrer en écho avec elles, percevoir leurs vibrations et se laisser guider par leurs silences.

Ici, l'acte de création est un révélateur, un passage entre le visible et l'invisible.

La matière se retire, devient empreinte. Motifs et volumes se dessinent... Le geste ne se limite pas à représenter: il dévoile des émotions, établissant un dialogue sensible entre l'œuvre et le visiteur.

Dans cet espace, la lumière est métaphore. Peinture et design se répondent, modelant l'impalpable: la peinture révèle, par la matière et ses nuances, tandis que les luminaires sculptent ombres et éclats, dévoilant ce qui, d'ordinaire, échappe au regard.

L'excellence s'exprime à travers un savoir-faire d'exception et des matériaux choisis pour leur noblesse et leur préciosité - Or, argent, cuirs...

Portant en elles une mémoire, un héritage, une quête d'intemporalité, matières et techniques deviennent le terrain d'un échange exigeant entre l'artiste et son œuvre.

La maîtrise du geste sublime l'idée.

« L'essence de l'art n'est pas de représenter le visible, mais de rendre visible » Paul Klee

Katia Dedde



NICOLAS GALTIER

La peinture de Nicolas Galtier, nourrie par les cultures Orientales et Européennes, offre un voyage absolu à travers le temps et l'esprit.

Partageant sa vie entre la France et l'Italie, c'est à Rome que l'artiste se procure ses toiles de lin brut et ses feuilles de métaux, chez l'un des plus anciens fournisseurs de matériaux de peinture d'Europe.

Un désir d'excellence dans la maîtrise du savoir-faire.

A travers les motifs inspirés, le jeu de superpositions, les oxydations, les patines, Nicolas Galtier marque sur la toile les empreintes du temps.

D'abord ancrées dans un langage de formes universelles, décoratives et stylisées, ses œuvres tendent à se fondre peu à peu vers l'abstraction. Elles évoquent fresques antiques, icônes religieuses, tapisseries de la Renaissance, brocarts Baroques, métamorphosés par le passage des années.

Dans les reflets subtils de poudres et de feuilles d'or, d'argent, de cuivre, l'artiste révèle la lumière comme essence fondamentale de son art.

Celle-ci prend possession de l'espace et insuffle vie aux œuvres. Elles deviennent vivantes, vibrantes. Le visible succède à l'invisible.

La magie opère.

À chaque instant une nouvelle lecture, une nouvelle découverte.

Dans une quête de perfection et d'infinie délicatesse, le geste et la matière dialoguent, ouvrant une porte sur l'intangible.

Un passage dans un au-delà où l'esprit s'unit au sacré.

Les œuvres de Nicolas Galtier sont présentes à travers le monde dans de prestigieuses collections tant particulières qu'institutionnelles : France, Italie, Angleterre, Suisse, Allemagne, Emirats, Chine, Japon...

L'artiste reçoit des commandes pour l'hôtellerie de luxe, des maisons de couture, des éditeurs de textiles.

Il participe, avec des architectes d'intérieur à des projets d'œuvres pour villas et appartements contemporains, lieux historiques, hôtels particuliers...

Il expose régulièrement, notamment en 2024 à New York.





100-139 12eA

Technique mixte sur toile de lin

40x40 cm

600 €



40-23 11e



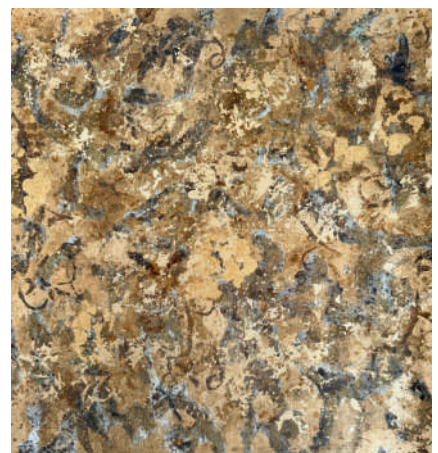
40-32 11



40-5 11



40-24 11



40-9 11

Technique mixte sur toile de lin
40x40 cm
600 €



50-20 A 11

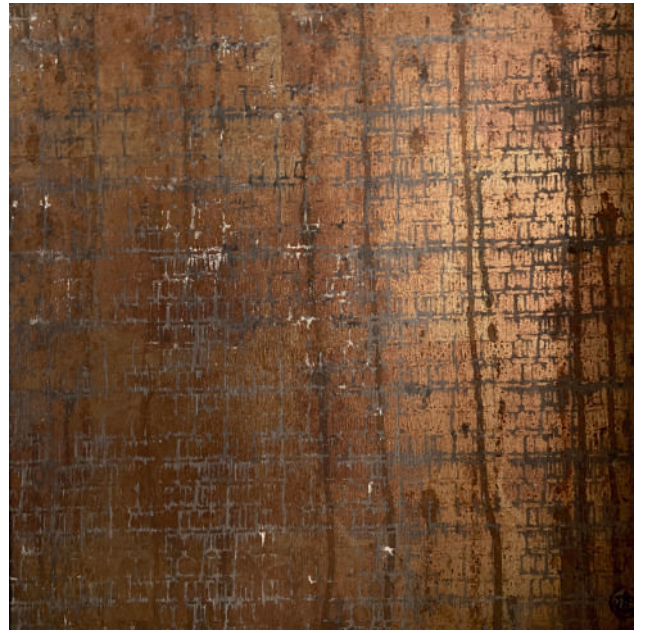
Technique mixte sur toile de lin

50x50 cm

800 €



50-101 13



50-106 13



50- 219 22 B



50-14 11

Technique mixte sur toile de lin
50x50 cm
800 €



50-12B 13e

Technique mixte sur toile de lin

50x50 cm

800 €



80-10 23

Technique mixte sur toile de lin

80x80 cm

2 200 €

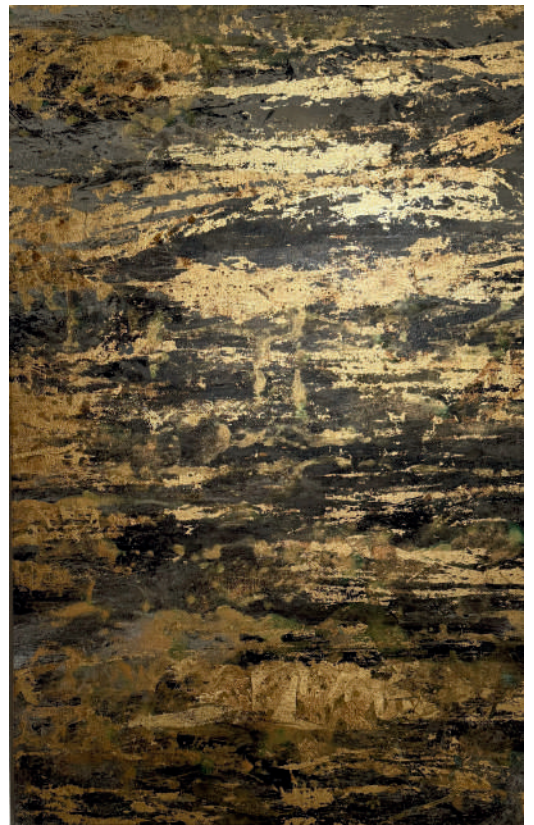


50.80-1 17

Technique mixte sur toile de lin

80x50cm

1 400 €



54.81-1 23



80-11 23



80-5 18A



80-5 18 B

Technique mixte sur toile de lin
80x80 cm
2 200 €



100-271 21

Technique mixte sur toile de lin
100x100 cm
3 400 €



100-236 17



100-146 12C

Technique mixte sur toile de lin

100x100 cm

3 400 €



100-217 15

Technique mixte sur toile de lin
100x100 cm
3 400 €



100-160 13



100-72 11

Technique mixte sur toile de lin

100x100 cm

3 400 €



CORALIE BEAUCHAMP

Les luminaires haute couture de Coralie Beauchamp incarnent l'élégance et nous invitent à sculpter l'invisible.

Tout commence par un trait de crayon dicté par l'intention de capter l'espace, de le sublimer par la forme et la lumière.

L'exigence et la perfection sont l'essence du travail de Coralie, un équilibre subtil entre un savoir faire d'exception et la douceur des courbes.

La technique est essentielle dans sa démarche. Après des années d'expérimentation, Coralie est parvenue à marier un tissu en fibre de verre et la résine donnant naissance à sa collection « Résilles ».

Animée par une curiosité insatiable, elle explore sans cesse le champ des possibles, notamment en élargissant son univers au mobilier .

Chaque pièce est unique, façonnée à la main. Les gestes sont aussi précis que délicats, et les finitions soignées témoignent d'une quête d'excellence.

Les lignes épurées, les matériaux luxueux - or, cuir palladium - et la lumière métamorphosent l'espace pour créer une ambiance enveloppante, propice aux émotions.

À travers ses créations, la féminité s'exprime avec audace et délicatesse : résilles, fermetures éclair, rubans de cuir sont sa signature.

Ainsi, Coralie Beauchamp façonne un objet et la lumière prend corps à travers les contours et les volumes .

Le design devient un langage où la forme et la lumière s'unissent pour donner naissance à une expérience sensible et poétique de l'espace .

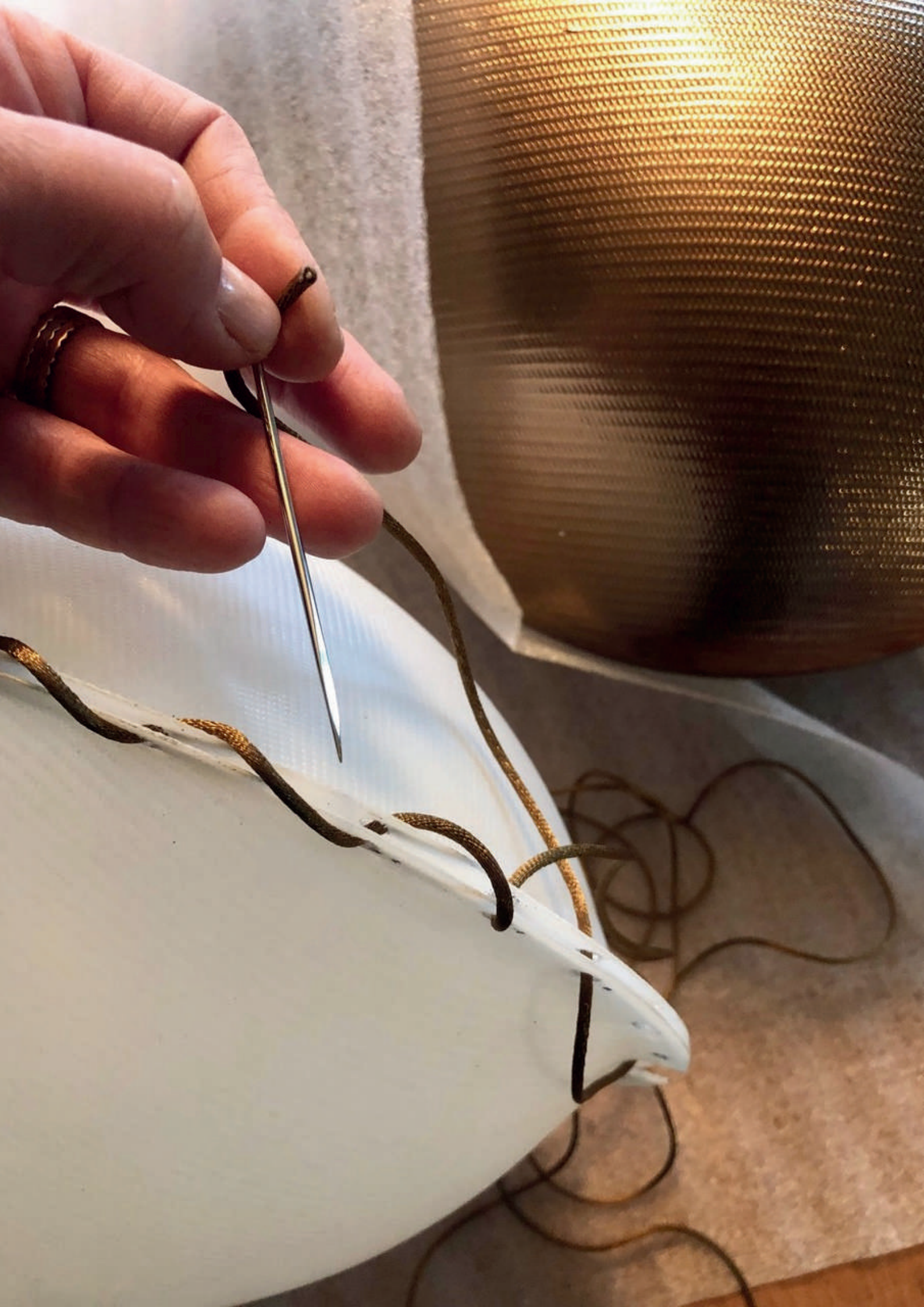
Coralie Beauchamp est diplômée de l'Académie Charpentier (école supérieure des arts appliqués de Paris).

Après une année aux États Unis, la maison de couture Lanvin lui confie la direction du merchandising visuel. En 1998, elle monte son studio de création .

En 2013, elle obtient le Prix Découvertes Maisons et Objets pour sa collection Résilles et en 2019 le prix du meilleur exposant au salon Decorex à Londres.

Coralie a réalisé des projets de vitrines pour Dior, Céline, Chanel, Louis Vuitton... Ses collections se vendent en France et à l'étranger. Elle collabore avec architectes et décorateurs.

Des pièces de Coralie Beauchamp ont intégré les collections du Mobilier National sous l'appellation « bien culturel de valeur » dont certaines sont installées dans les bureaux de l'Élysée depuis 2017 et au Fort de Bregançon depuis 2019.





BALLET ROYAL - OR

BRO | lustre

Structure en laiton, finition à la feuille d'or.

Composite : fibre de verre, résine epoxy teintée en blanc, traitée anti-uv.

En option : Câble électrique gainé de cuir.

Transformateur électronique 110/220 volts.

Télécommande avec variateur de 0 à 100%. 40 watts, 24 volts, Class 3 IP 20.

Boîtiers électriques adaptables dans le monde entier.

Prix sur demande





DANCING OR

DO34 | aposer

Lampe de table, lumière directe et indirecte.

Structure en métal avec une finition à la feuille d'or.

Composite : fibre de verre, résine époxy teintée en blanc, traitée anti-uv.

Plaque en cuir avec une finition or.

Hauteur 41 cm

Largeur totale 34 cm

Hauteur abat jour 9 cm

Câble électrique de 2 mètres muni d'un variateur.

Transformateur électronique muni de 3 prises (USA, UK et UE) .

Autres finition possible sur ce modèle sur commande

2 750 €



Or



Moongold



Palladium



Or spécial



DANCING OR

DO36 | aposer

Lampe de table, lumière directe et indirecte.

Structure en acier, finition à la feuille or spécial.

Composite : fibre de verre, résine époxy teintée en blanc, traitée anti-uv.

Plaque en cuir avec une finition feuille or spécial.

Hauteur totale : 63 cm

Largeur totale : 36 cm

Hauteur abat jour : 12 cm

Câble électrique de 2 mètres muni d'un variateur.

Transformateur électronique muni de 3 prises (USA, UK et UE)

Autres finitions possibles sur ce modèle sur commande.

Entrée dans les collections du Mobilier National.

Installée au palais de l'Élysée en 2017.

2 790€



Or



Moongold



Palladium



Or spécial





DANDY

DYN | aposer

Lampe de table, lumière directe et indirecte.

Structure en acier, finition à la feuille d'or.

Composite : fibre de verre, résine époxy teintée en gris transparent, traitée anti-uv.

Hauteur totale : 65 cm

Largeur totale : 16 cm

Hauteur abat jour : 10 cm

Câble électrique de 2 mètres muni d'un variateur.

Transformateur électronique muni de 3 prises (USA, UK et UE) .

2 350€



DANDY

DYN | aposer

Lampe de table, lumière directe et indirecte.

Structure en acier, finition à la feuille d'or..

Composite : fibre de verre, résine époxy teintée en gris transparent, traitée anti-uv.

Hauteur totale : 65 cm

Largeur totale : 16 cm

Hauteur abat jour : 10 cm

Câble électrique de 2 mètres muni d'un variateur.

Transformateur électronique muni de 3 prises (USA, UK et UE) .

1560 €





GELLULE - Suspension

Zip

Composite : fibre de verre avec un tissage carbone, résine époxy traitée anti-uv.

Eclairage LED blanc/chaud.

Fermeture éclair en cuir.

Sangles cuir noir, réglables en hauteur de 50 cm à 1 mètre ou de 1 à 2 mètres.

Longueur structure : 60 cm

Largeur de la structure : 30 cm au plus large

Boîtier plafond en acier, finition peinture epoxy noir satiné.

Transformateur électronique 110/220 volts.

Télécommande avec variateur de 0 à 100%. 50 watts, 24 volts, Class 3 IP 20.

Boîtiers électriques adaptables dans le monde entier.

3 500 €





KAKTUS

Composite : fibre de verre, résine époxy

Finition : métallisation liquide, coloris bronze-noir, vernis polyuréthane brillant

Eclairage LED blanc/chaud. .

Hauteur : 170 cm

Variateur électronique sur câble

Prix sur demande





JOYAU - Table basse

Composite : Fibre de verre, résine epoxy

Finition : métallisation liquide

Coloris Bronze-noir

Vernis polyuréthane brillant

Diamètre 98 cm

Hauteur 44 cm

Edition limitée.

Différentes teintes et dimensions possibles sur commande uniquement

Prix sur demande



ASTRIG BOISSIER

Une poésie silencieuse et intense émane des œuvres d'Astrig Boissier.

Une souffle qui donne forme à l'invisible

En ôtant, en fondant la matière picturale, Astrig laisse émerger des univers de rêverie, des natures mouvantes, qui l'invitent à s'aventurer dans les profondeurs de l'intime, à transcender, avec humilité, une part d'âme.

Les pigments naturels liés, dilués se déploient sur des surfaces lisses comme le revers du papier photographique ou le verre, offrant au geste la liberté de s'échapper et à l'esprit celle de s'élever, creusant ainsi les sillons d'une profonde intériorité .

Le travail sur la texture d'une extrême délicatesse contraste avec la puissance vive de l'expression, créant une dualité harmonieuse où affleure un point de rupture que l'on sent proche.

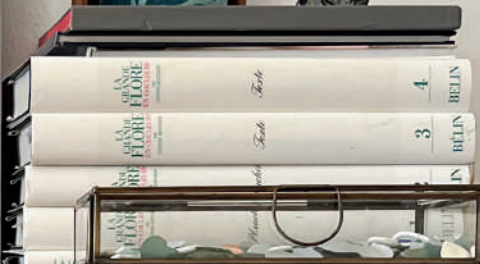
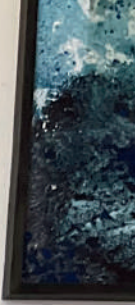
Se révèle une émotion pure à la fois palpable et fragile. Comme marcher sur un fil invisible de vie...

Chaque œuvre devient empreinte.

Astrig Boissier vit et travaille dans le Gard.

Depuis plus de vingt ans, elle expose régulièrement son travail, aussi bien en France qu'à l'étranger, à travers des expositions personnelles et collectives.

Les résidences artistiques auxquelles elle participe nourrissent sa pratique et ouvrent de nouveaux horizons à ses explorations.





Pigments et tempéra sur papier photo argentique

20x15 cm et 40x30 cm encadrés

300 €



Pigments, liant ou tempéra sur papier photo argentique
20x15 cm et 40x30 cm encadrés
300 €



Pigments, tempéra
sur papier photo argentique
20x15 cm - 40x30 cm encadrés
300 €





Pigments, tempéra sur papier photo argentique
20x15 cm et 40x30 cm encadrés

300 €



Pigments, tempéra sur papier photo argentique
24x18 cm et 40x30 cm encadrés

400 €



Pigments, liant sur papier photo argentique

24x18 cm et 40x30 cm encadrés

400 €



Pigments, tempéra sur papier photo argentique

30,5x24 cm et 40x30 cm encadrés

450 €



Pigments, tempéra sur papier photo argentique
30,5x24 cm et 40x30 cm encadrés
450 €



Pigments, tempéra sur papier photo argentique
30,5x24 cm et 40x30 cm encadrés
450 €



Pigments, tempéra sur papier photo argentique
30,5x24 cm et 40x30 cm encadrés
450 €



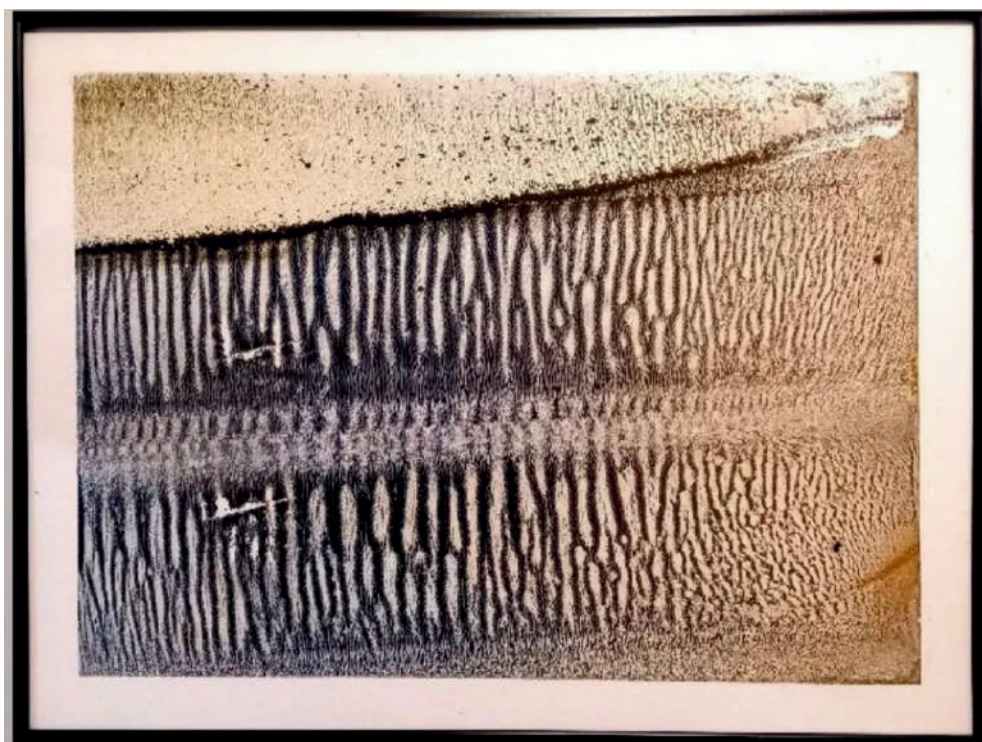
Pigments, liant fixé sous verre organique
30,5x24 cm et 40x30 cm encadré
450 €



Pigments et liant fixés sous verre
40x30 cm
450 €



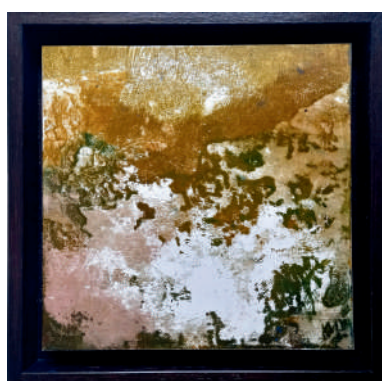
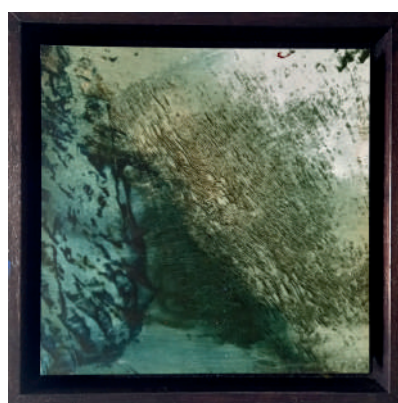
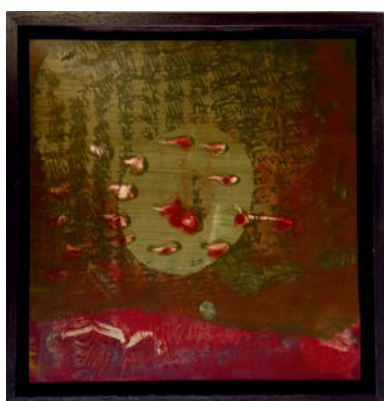
Pigments, tempéra fixés sous verre
40x30 cm
450 €



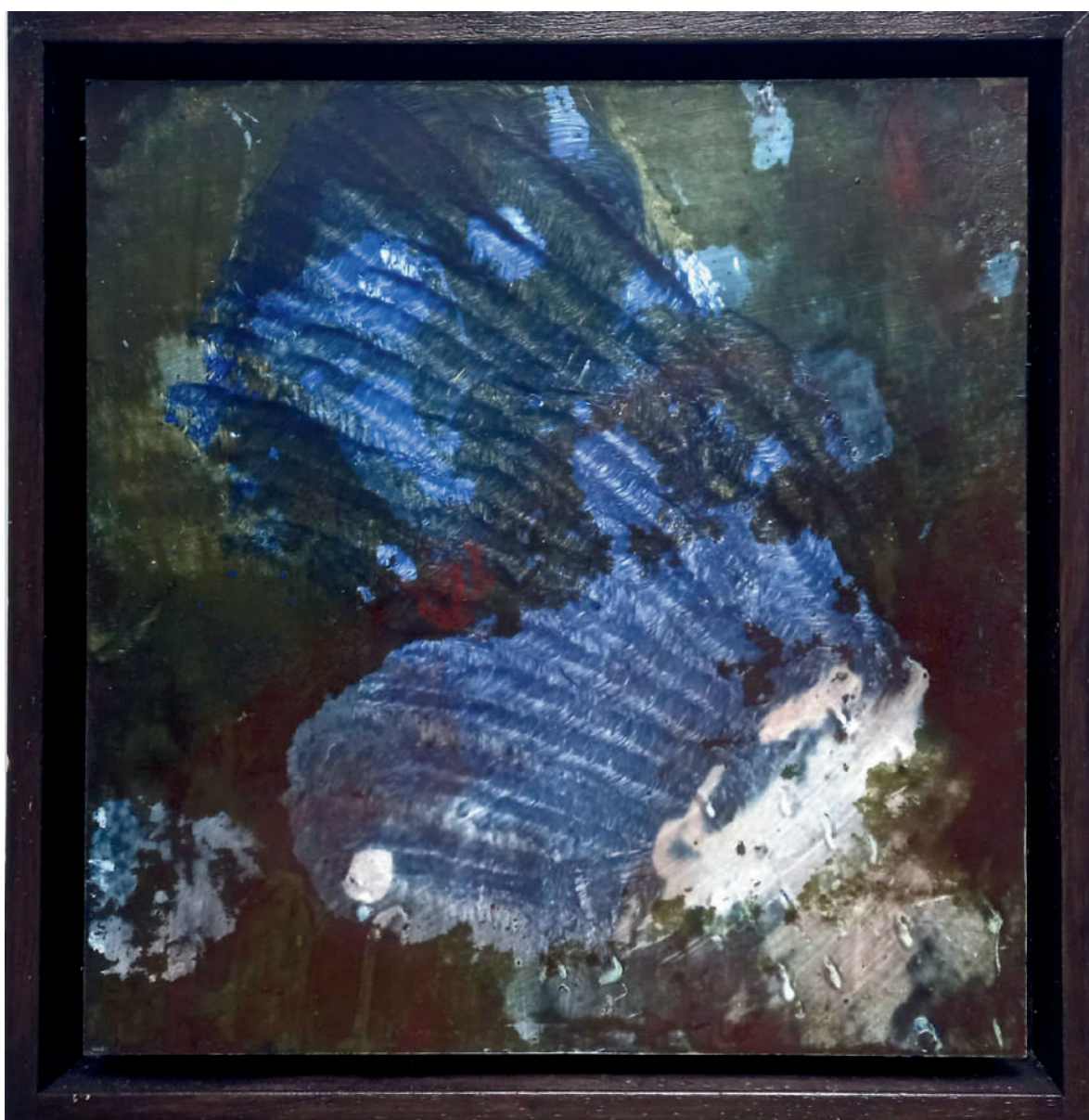
Pigments, liant ou tempéra fixés sous verre

40x30 cm

450 €



Pigments, liant sur papier photo argentique contrecollé sur dibond
20X20cm et 22x22cm encadrés
350 €



Pigments, tempéra sur papier photo argentique contrecollé sur dibond
20X20cm et 22x22cm encadré

350 €

POUR TOUTE INFORMATION
SUR LES ŒUVRES.

K/D

ARTVISOR

Katia DEDDE

kdartvisor@yahoo.com

+33 6 73 87 72 06

